



La soluzione per le aziende





La soluzione per le aziende

Il nostro applicativo **Elmas.AMICO** è stato pensato per essere uno strumento adatto a gestire e fornire, in tempo reale ed in modo interattivo, tutte le informazioni utili alla migliore gestione delle diverse aree aziendali: amministrazione, vendite, acquisti, magazzino, produzione. Ed inoltre Le aziende che utilizzano **Elmas.AMICO** hanno l'opportunità di aprirsi ad una gestione più evoluta attraverso moduli che completano la piattaforma standard e che soddisfano esigenze di **business intelligence** con analisi multi dimensionali e di **gestione elettronica documentale**. I moduli, realizzati in architettura Client/Server con interfaccia grafica, sono integrati con l'ambiente Ms-Office e Backoffice.

Perfettamente integrato con la procedura ELMAS.STUDIO, Amico trova un efficace impiego in:

- **aziende commerciali** con problematiche di distribuzione, ingrosso e dettaglio, dove sia particolarmente sviluppata la problematica legata ai listini di vendita e d'acquisto.
- **aziende manifatturiere** che producono su commessa, dove sia sviluppata un'esigenza di gestione del conto lavoro presso terzi e dove la natura dell'articolo trattato sia soggetta a frequenti mutamenti e/o a diverse configurazioni.

The screenshot displays a software window titled 'Scadenzario'. It contains a form for a sales invoice. Key fields include: 'Ditta' (0001 - ELMAS SOFTWARE S.p.A.), 'Anno cont.' (2008), 'Data reg.' (02/10/2008), 'Causale' (VE01 - Vendite), 'Data doc.' (02/10/2008), 'Desc. mov.' (empty), 'Reg. IVA' (1 - Registro delle Vendite), and 'Tot. doc.' (120,00). Below this, the 'Cliente' section shows '1659 - ELMAS SOFTWARE S.p.A.' with address 'Via delle Crede 4/B - 33170 PORDENONE PN' and 'CF' (01276980933). A table with columns 'IVA', 'Descriz. IVA', 'Imponibile', 'Imposta', 'Tipo', 'C/Partita', 'Descrizione conto', and 'Trattam. IVA' is visible. The first row shows '20 - IVA 20%' with an 'Imponibile' of 100,00 and 'Imposta' of 20,00. A second row shows '0,00' for 'Imponibile' and '0,00' for 'Imposta'. On the left, there are checkboxes for 'Attività', 'Passività', 'Costi', 'Ricavi', 'Conti d'ordine Attivi', 'Conti d'ordine Passivi', and 'Conti di Chiusura'. At the bottom left, 'Tot. Imponibile' is 100,00 and 'Tot. Imposta' is 20,00. On the right, another table shows 'Tipo', 'Conto', and 'Descrizione conto' with rows for '713354 - RICAVI COMAS AMICO2.WIN', '556000 - IVA C/VENDITE', and an empty row.

Elmas.AMICO dispone di un versatile ambiente di personalizzazione basato su Ms-Access, che permette di modificare o implementare tutte le stampe, singoli moduli, o parte di essi, senza condizionare il rilascio di successive release.

La configurazione del menu utente è personalizzabile secondo funzioni, profili ed autorizzazioni.

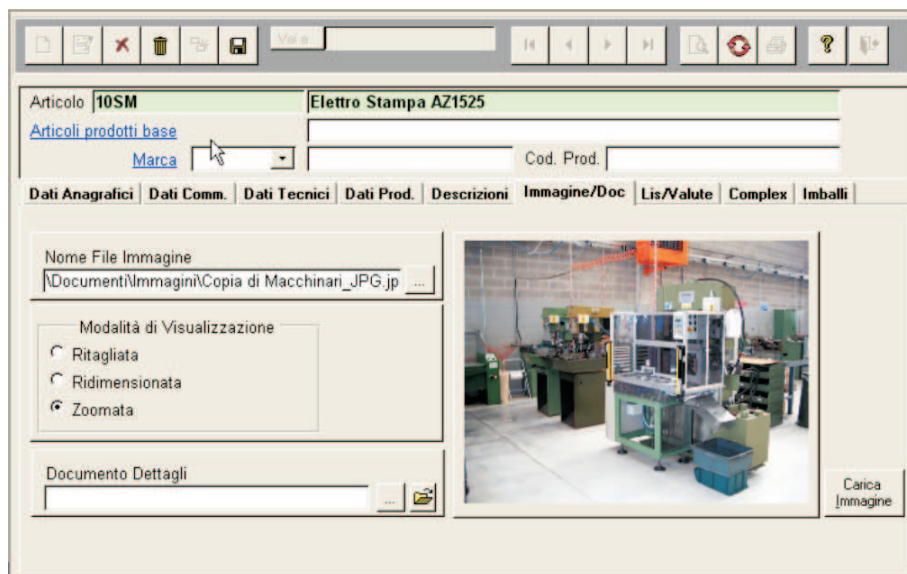
Elmas.AMICO:

- È multiaziendale, multimagazzino, multivaluta.
- Dispone di interfaccia utenti ergonomica ed intuitiva
- Si può integrare con altri applicativi.
- Gestisce infiniti tipi di documenti.
- Garantisce un'apertura verso il mondo Internet.

È integrato con **Isowork**, il software per l'archiviazione e la gestione documentale

Di seguito le principali caratteristiche:

- **Gestione vendite:** strutturato per seguire l'azienda in tutte le fasi della vendita, dai preventivi alla fatturazione, con la possibilità di contabilizzare le fatture, di gestire lo scadenziario clienti e fornitori e di generare le distinte r.i.b.a. r.i.d. sia su cartaceo che in formato elettronico C.b.i.; Il prodotto è integrato con la gestione dei lotti, matricole e delle commesse e numerose statistiche di vendite. Il software permette di verificare in fase di emissione dei documenti le giacenze, i costi, i prezzi applicati in precedenza e quant'altro può essere utile.



- **Gestione degli Acquisti:**

semplice e di facile utilizzo permette di caricare i documenti di acquisto e di movimentare contemporaneamente il magazzino e implementare le statistiche, contabilizzare i documenti.

- **Magazzino:**

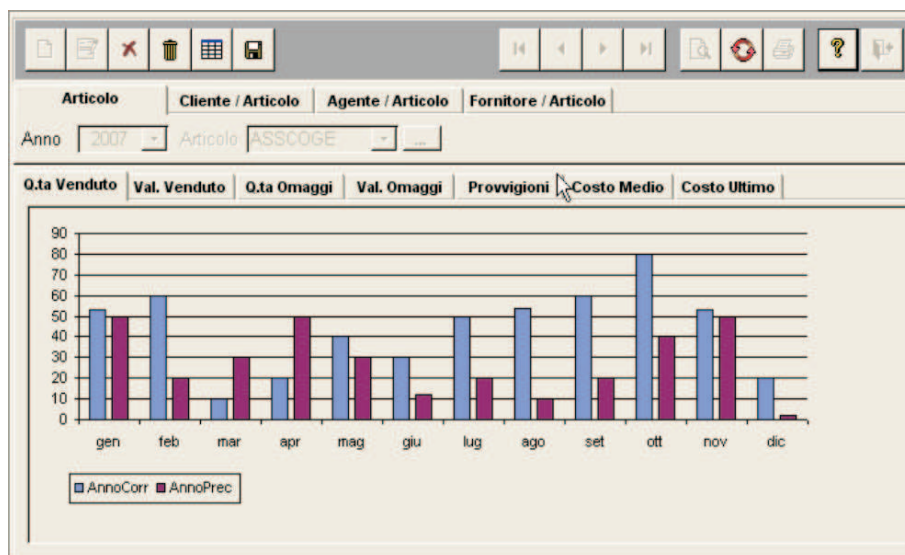
con svariate utilità di visualizzazione e stampa giacenze articoli rende semplice la gestione; consente la gestione di semilavorati in conto lavoro e l'utilizzo di lettori ottici di codici a barre.

- **Articoli:** La gestione è ripartita su più schede "dati anagrafici, commerciali, tecnici, produzione" significativo è la possibilità di creare una piccola distinta base all'interno degli stessi e l'utilizzo del codice a barre Ean 13 e la possibilità di inserire l'immagine degli articoli.

- **Gestione della Produzione:** applicativo per la gestione della produzione attraverso il quale si possono gestire le taglie, i colori, le misure ecc. Integrato con l'applicativo "produzione avanzata" le aziende possono a gestire tutta la catena di produzione, con la valorizzazione dei costi di lavorazione anche per centri di costo è presente il modulo di configurazione prodotto con varianti.

- **Personalizzazioni:**

Vista la grande duttilità del programma si possono personalizzare tutte le stampe dei documenti di vendita con la possibilità di inserire il logo dell'azienda, se si hanno specifiche esigenze è data la possibilità di implementare i menù del programma con applicativi ad hoc.





ELMAS SOFTWARE S.p.A.

33170 PORDENONE (PN), Via delle Crede n. 4/B

Tel. 0434 552944 (10 linee r.a.) • Fax 0434 551317 • info@elmas.net

80121 NAPOLI (NA), Via del Parco Margherita n. 34 Int. 7

Tel. 081 19979836 • Fax 081 19979834 • info.na@elmas.net

www.elmas.net